

KRANK DURCH IHR UMFELD

Sind Sie häufiger krank? Haben Sie z. B. Schnupfen, Erkältungen, Nasennebenhöhleninfektionen, Husten, Bronchitis, Allergien oder Asthma? Leiden Sie an Kopfschmerzen, Augenbrennen, Hautkrankheiten oder Magen-Darm-Problemen?

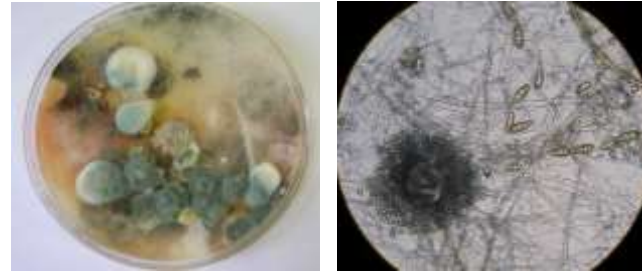
Dann sollten Sie Ihr Wohn- oder Arbeitsumfeld von uns unter die Lupe nehmen lassen! Diese und andere Gesundheitsprobleme können durch **Schimmelpilze** hervorgerufen werden, aber auch Schadstoffe können Ihre Gesundheit beeinträchtigen.



Schimmelpilzbefall in einem Badezimmer

Dunkler Schimmelpilzbefall (Foto) wird auch von Laien meist schnell erkannt. Schimmelpilzherde hinter Möbeln, Tapeten, Fußleisten sowie Wand- oder Deckenverkleidungen werden jedoch häufig übersehen. Schimmelpilzwachstum in anderen Farben wird nicht selten für ungefährlich gehalten.

Ob es sich um gesundheitsgefährdende Schimmelpilze handelt oder ob lediglich eine optische Beeinträchtigung vorliegt, lässt sich nur durch eine Untersuchung im Fachlabor klären. In einem optisch einheitlichen Schimmelpilzbefall können sich auch verschiedene Arten verbergen (Foto).



Schimmelpilze in einer Laborkultur und unter dem Mikroskop

Feuchtigkeit ist die Grundvoraussetzung für das Wachstum von Schimmelpilzen. Bei einem **Wasserschaden** ist es ratsam, einen Baubiologen hinzuzuziehen, um die geplanten Trocknungs- und Sanierungsmaßnahmen zu überprüfen und zu begleiten. Unter Umständen ist eine Trocknung und Desinfektion nicht ausreichend.

Raumluftmessungen sind primär wichtig zur Kontrolle des Sanierungserfolgs, z. B. nach einem Wasserschaden, oder dann, wenn kein sichtbarer Schimmelbefall vorhanden ist. Es gibt jedoch keine Grenzwerte für eine gesundheitlich unbedenkliche Sporenmenge in der Raumluft (Umweltbundesamt). Die Erkrankungsanfälligkeit hängt entscheidend von der individuellen Empfindlichkeit ab.

Viele Gebäude, z. B. Bürogebäude, Krankenhäuser, Schulen, Universitäten, Sportstätten, Hotels, Restaurants, Kantinen, aber auch Wohnhäuser werden heute mittels **RLT (Raumluftechnische)-Anlagen** klimatisiert. Diese Anlagen, die die Raumluft hinsichtlich Lufttemperatur, Luftfeuchtigkeit und Luftqualität beeinflussen, müssen nach der VDI Richtlinie 6022 regelmäßig geprüft werden, um ihre ordnungsgemäße Funktion sicher zu stellen. Durch eine unzureichend gewartete Klimaanlage kann die Raumluft mit Schimmelpilzen bzw. Bakterien belastet werden und es kann u.U. zum Auftreten von Krankheiten kommen. Daher sind auch hier Raumluftmessungen erforderlich.

Holz zerstörende Pilze, z. B. Moderfäulepilze oder **Hausschwamm** (Foto), können die Bausubstanz gefährden und u.U. zu statischen Problemen führen. Wir ermitteln das Schadensausmaß und erarbeiten mit Ihnen ein Sanierungskonzept und begleiten die durchgeführten Maßnahmen. Sporen dieser Pilze können auch allergische Reaktionen auslösen.



Befall durch echten Hausschwamm

Falsches Heizen und Lüften kann Ursache für das Auftreten von Schimmelpilzbefall sein. Oft sind jedoch auch bauliche Probleme (mit-) verantwortlich. Ohne die Ursachen festzustellen und zu beseitigen ist eine dauerhaft erfolgreiche Schimmelpilzbekämpfung nicht möglich.

Schadstoffe können ebenfalls die Gesundheit nachhaltig beeinträchtigen. Im Extremfall kann die Krebsentstehung begünstigt werden. Häufig anzutreffende Schadstoffe sind u. a. Formaldehyd (z. B. Spanplatten, furnierte Möbel, Textilien), PCP und Lindan (Holzschutzmittel), PCB (z. B. alte Anstriche, Weichmacher für Kunststoffe, Dichtungsmassen), Styrol (z. B. Dämm-Materialien), Lösemittel (u. a. Lacke, Farben, Abbeizmittel, Kleber) und Asbest.

Unser Institut ist **seit 1994** Schimmelpilzen, Hausschwamm und anderen Holz zerstörenden Pilzen sowie Schadstoffen in Wohnungen, Schulen, Kindergärten und am Arbeitsplatz erfolgreich auf der Spur. Nach einem Ortstermin bewerten wir die Ursachen und zeigen notwendige Gegenmaßnahmen auf.

In der Regel ist es erforderlich, Proben für eine mikrobiologische Untersuchung zu entnehmen. Wir identifizieren die Schimmelpilze und Holz zerstörenden Pilze in unserem **eigenen Labor**. Auf dieser Grundlage erhalten Sie auch Informationen zu den hiervon möglicherweise ausgehenden Gesundheitsrisiken.

Wir beraten Sie unabhängig und neutral. Wir geben Ihnen Empfehlungen was zu tun ist, um sich in Ihrem privaten oder beruflichen Umfeld wieder wohl zu fühlen.

Außerdem begleiten wir Sie, wenn Sie eine Wohnung, ein Haus oder gewerbliche Räume mieten oder kaufen möchten. Wir nehmen die Räumlichkeiten gemeinsam mit Ihnen in Augenschein, um versteckte Schäden festzustellen. Wir zeigen die evtl. erforderlichen Sanierungsmaßnahmen auf und begleiten diese Arbeiten. So können sicher sein, dass Sie ohne gesundheitliches Risiko das Objekt nutzen können.

Unser Team

Dr. rer. nat. Christel Bluhm, Diplom-Biologin
Referentin für Hygieneschulungen nach VDI 6022

Dipl.-Ing. Bernd Entz

Nina Glauber, M. Sc. Biologin
DEKRA zertifizierte Sachverständige für
Schimmelpilzbewertung



© 2019 Dr. Ch. Bluhm, Institut für Umwelt und Baubiologie, 42555 Velbert

Institut für Umwelt und Baubiologie



Hauptstr. 24 42555 Velbert-Langenberg
☎ 02052 / 81 57 79

Internet: www.imwl.de
E-Mail: christel.bluhm@imwl.de

Seit 25 Jahren
Ihr kompetenter Partner für

- ➔ **SCHIMMELPILZE**
- ➔ **HAUSSCHWAMM**
- ➔ **FEUCHTIGKEIT**
- ➔ **SCHADSTOFFE**