

KRANK DURCH IHR UMFELD

Sind Sie häufiger krank? Haben Sie z. B. Schnupfen, Erkältungen, Nasennebenhöhleninfektionen, Husten, Bronchitis, Allergien oder Asthma? Leiden Sie an Kopfschmerzen, Augenbrennen, Hautkrankheiten oder Magen-Darm-Problemen?

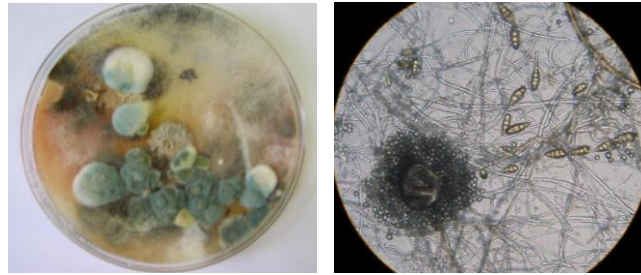
Dann sollten Sie Ihr Wohn- oder Arbeitsumfeld von uns unter die Lupe nehmen lassen! Diese und andere Gesundheitsprobleme können durch **Schimmelpilze** hervorgerufen werden, aber auch Schadstoffe oder Elektrosmog können Ihre Gesundheit beeinträchtigen.



Schimmelpilzbefall in einem Badezimmer

Dunkler Schimmelpilzbefall (Foto) wird auch von Laien meist schnell erkannt. Schimmelpilzherde hinter Möbeln, Tapeten, Fußleisten sowie Wand- oder Deckenverkleidungen werden jedoch häufig übersehen. Schimmelpilzwachstum in anderen Farben wird oft für ungefährlich gehalten. Ob es sich um potenziell gesundheitsgefährdende Schimmelpilze handelt oder ob lediglich eine optische Beeinträchtigung vorliegt, lässt sich nur durch eine mikrobiologische Untersuchung klären.

Ein optisch einheitlicher Schimmelbefall kann auch aus verschiedenen Arten bestehen.



Schimmelpilze in einer Laborkultur (links) und unter dem Mikroskop

Viele Gebäude, z. B. Krankenhäuser, Schulen, Bürogebäude, Hotels, Restaurants, Sportstätten, aber auch Wohnanlagen werden mittels RLT-Anlagen (raumluftechnische Anlagen) klimatisiert. Diese Anlagen müssen regelmäßig geprüft und gewartet werden, damit die Raumlufqualität in den Räumen gut ist. Durch unzureichend gewartete Anlagen kann es u.U. zum Auftreten von Krankheiten kommen.

Feuchtigkeit ist die Grundvoraussetzung für das Wachstum von Schimmelpilzen. Bei einem **Wasserschaden** ist es ratsam, einen Baubiologen hinzuzuziehen, um die geplanten Trocknungs- und Sanierungsmaßnahmen zu überprüfen und zu begleiten. Unter Umständen sind Trocknung und Desinfektion nicht ausreichend. Bei Hochwasserschäden, die immer häufiger auftreten, kann es außerdem zu einer Kontamination mit Fäkalkeimen kommen. Auch die Stabilität des Gebäudes kann dadurch gefährdet sein.

Raumlufmessungen sind primär wichtig zur Kontrolle des Sanierungserfolgs, z. B. nach einem Wasserschaden, oder dann, wenn kein sichtbarer Schimmelbefall vorhanden ist. Es gibt jedoch keine Grenzwerte für eine gesundheitlich unbedenkliche Sporenmenge in der Raumluf. Die Erkrankungsanfälligkeit hängt zudem von der individuellen Empfindlichkeit ab. Auch die Art des Befalls ist wichtig, da nicht von allen Schimmelpilzen ein gleich hohes Gesundheitsrisiko ausgeht.

Falsches Heizen und Lüften kann Ursache für das Auftreten von Schimmelpilzbefall sein. Oft sind jedoch auch bauliche Probleme (mit-)verantwortlich. Ohne die Ursachen festzustellen und zu beseitigen ist eine dauerhaft erfolgreiche Schimmelpilzbekämpfung nicht möglich.

Holz zerstörende Pilze, z. B. Moderfäulepilze, **Hausschwamm** (Foto) und andere Schwammarten, können die Bausubstanz gefährden und u.U. zu statischen Problemen führen. Wir ermitteln das Schadensausmaß und erarbeiten mit Ihnen ein Sanierungskonzept und begleiten die durchgeführten Maßnahmen. Sporen dieser Pilze können auch allergische Reaktionen auslösen.



Befall durch echten Hausschwamm

Schadstoffe können ebenfalls die Gesundheit nachhaltig beeinträchtigen. Im Extremfall kann die Krebsentstehung begünstigt werden. Häufig anzutreffende Schadstoffe sind u. a. Formaldehyd (z. B. Spanplatten, furnierte Möbel, Textilien), PCP und Lindan (Holzschutzmittel), PCB (z. B. alte Anstriche, Weichmacher für Kunststoffe, Dichtungsmassen), Styrol (z. B. Dämm-Materialien), Lösemittel (u. a. Lacke, Farben, Abbeizmittel, Kleber) und Asbest.

Unser Institut ist **seit 1994** Schimmelpilzen, Hausschwamm und anderen Holz zerstörenden Pilzen erfolgreich auf der Spur. Nach einem Ortstermin bewerten wir die Ursachen und zeigen notwendige Gegenmaßnahmen auf. Werden Proben für eine mikrobiologische Untersuchung entnommen, untersuchen wir diese in unserem **eigenen Labor**. Auf dieser Grundlage erhalten Sie auch Informationen zu möglicherweise hiervon ausgehenden Gesundheitsrisiken.

Wir beraten Sie unabhängig und neutral und geben Ihnen Empfehlungen was zu tun ist, um sich in Ihrem privaten oder beruflichen Umfeld wieder wohl zu fühlen.

Außerdem beraten wir Sie, wenn Sie eine Wohnung, ein Haus oder gewerbliche Räume mieten oder eine Immobilie kaufen möchten. Wir nehmen die Räumlichkeiten gemeinsam mit Ihnen in Augenschein, um versteckte Schäden festzustellen und die erforderlichen Sanierungsmaßnahmen aufzuzeigen.

Unser Team

Dr. rer. nat. Christel Bluhm, Diplom-Biologin

Dipl.-Ing. Bernd Entz

Nils Bluhm, B. A.



© 2021 Dr. Ch. Bluhm, Institut für Umwelt und Baubiologie, 42555 Velbert

Institut für Umwelt und Baubiologie



Hauptstr. 24 42555 Velbert-Langenberg
☎ 02052 / 81 57 79

Internet: www.imwl.de
E-Mail: christel.bluhm@imwl.de

**Seit mehr als 25 Jahren
Ihr kompetenter Partner für**

- ➔ **SCHIMMELPILZE**
- ➔ **HAUSSCHWAMM**
- ➔ **FEUCHTIGKEIT**
- ➔ **SCHADSTOFFE**